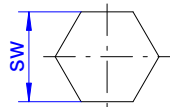
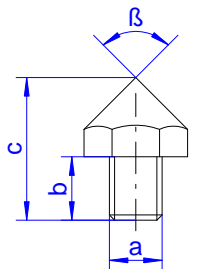


M911-1

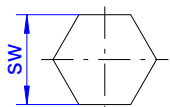


**Druckschrauben ballig**

Für Kolben mit Innengewinde a	b	c	R	sw	Bestell-Nr.
M6	10	20	20	10	911-1-M06
M8	10	20	20	11	911-1-M08
M10	12	22	35	17	911-1-M10
M12	12	22	45	19	911-1-M12
M16	20	30	60	24	911-1-M16
M20	25	35	60	30	911-1-M20
M27	30	47	100	41	911-1-M27
M30	35	54	100	46	911-1-M30
M42	45	71	140	65	911-1-M42
M48	60	90	250	75	911-1-M48

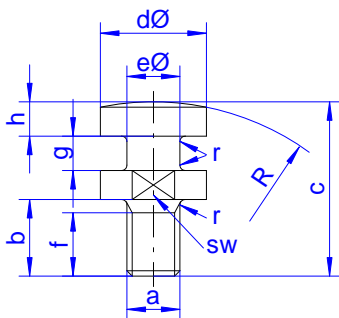


M911-2



**Druckschrauben mit Spitzkegel**

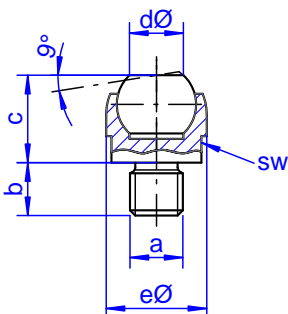
Für Kolben mit Innengewinde a	b	c	β°	sw	Bestell-Nr.
M6	10	22	90	10	911-2-M06
M8	8	22	90	13	911-2-M08
M10	12	27	90	17	911-2-M10
M12	12	25	120	19	911-2-M12
M16	20	35	120	24	911-2-M16
M20	25	40	120	30	911-2-M20
M27	30	50	120	41	911-2-M27
M30	35	60	120	46	911-2-M30
M42	45	77	120	65	911-2-M42



M911-3

**Druckschrauben mit Kupplungszapfen, Betriebsdruck ziehend max. 350 bar**

Für Kolben mit Innengewinde a	b	c	dØ	eØ	f	g	h	r	R	sw	Bestell-Nr.
M10	15	32	20	10	12	6,5	5,5	1	320	17	911-3-M10
M12	15	32	20	10	12	6,5	5,5	1	320	17	911-3-M12
M16	20	40	25	16	14	7	6	1	400	22	911-3-M16
M20	28	56	32	18	22	10	10	1	500	27	911-3-M20
M27	39	75	40	24	32	13	12	1,5	630	36	911-3-M27
M30	35	89	52	30	25	19	19	2	800	46	911-3-M30



M911-4

**Pendeldruckschraube**

Für Kolben mit Innengewinde a	Zulässige Belastung (kN)	b	c	dØ	eØ	sw	Bestell-Nr.
M8	10	8	13	7,2	13	11	911-4-M08
M10	25	10	18	10,5	20	17	911-4-M10
M12	25	12	18	10,5	20	17	911-4-M12
M16	90	16	27	20	30	27	911-4-M16