

Merkmale:

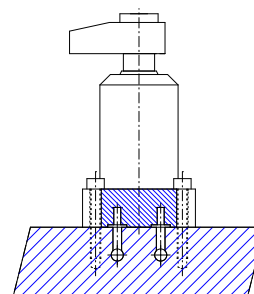
- › Zylindrisches Gehäuse mit Bodenflansch
- › O-Ring-Anschlüsse an der Flanschunterseite
- › 8 Modelle in vier Größen
- › Standardhub 8 mm bzw. 12 mm
- › Standard-Schwenkwinkel 90° (+/-2) – **kein** Schwenkhub
- › Lieferung mit Spannarmmutter
- › Spannarme standardmäßig in 3 Längen, Sonderspannarme auf Anfrage



Sonderausführungen:

- › Rohrgewindeanschlüsse an der Flanschseite
- › Schwenkwinkel 60° / 45° / 0°
- › Sonderhübe auf Anfrage

Befestigung:



Kolben Ø d	mm	18		25		36		42	
Hub	mm	8	8	12	12	12	12	12	12
Vol.-strom max.	l/min	0,4	0,4	0,9	0,9	2	2	3	3
Volumen A/B	cm ³	5,3 / 7,4	5,3 / 7,4	15 / 21	15 / 21	41 / 53	41 / 53	74 / 88	74 / 88
Drehrichtung		rechts	links	rechts	links	rechts	links	rechts	links
a	mm	13	13	16	16	18	18	20	20
b	mm	33	33	45	45	53	53	57	57
c	mm	10	10	14	14	20	20	22	22
D	mm	45	45	60	60	80	80	95	95
e	mm	M16 x 1,5	M16 x 1,5	M22 x 1,5	M22 x 1,5	M30 x 1,5	M30 x 1,5	M36 x 1,5	M36 x 1,5
Ø g1	mm	6,5	6,5	8,5	8,5	13	13	15	15
g2 / g3	mm	30 / 50	30 / 50	44 / 65	44 / 65	60 / 86	60 / 86	70 / 96	70 / 96
h	mm	6	6	8	8	12	12	16	16
k1 / k2	mm	65 / 45	65 / 45	85 / 63	85 / 63	110 / 80	110 / 80	120 / 95	120 / 95
L	mm	121	121	152	152	195	195	218	218
L1	mm	98	98	122	122	157	157	176	176
L2	mm	88	88	107	107	142	142	161	161
L3	mm	22	22	22	22	25	25	25	25
m	mm	48	48	64	64	86	86	100	100
sw	mm	5	5	6	6	10	10	12	12

Bestellnummer	630-R-018	630-L-018	630-R-025	630-L-025	630-R-036	630-L-036	630-R-042	630-L-042
---------------	-----------	-----------	-----------	-----------	-----------	-----------	-----------	-----------