

Merkmale:

- › Zylindrisches Gehäuse mit Kopfflansch
- › O-Ring-Anschlüsse an der Flanschunterseite
- › 8 Modelle in vier Größen
- › Standardhub 8 mm bzw. 12 mm
- › Standard-Schwenkwinkel 90° (+/-2) – **kein** Schwenkhub
- › Lieferung mit Spannarmmutter
- › Spannarme standardmäßig in 3 Längen, Sonderspannarme auf Anfrage

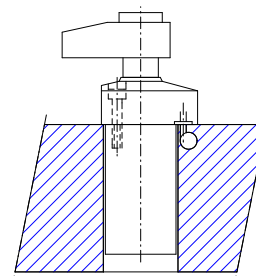


Sonderausführungen:

- › Schwenkwinkel 60° / 45° / 0°
- › Sonderhübe auf Anfrage

Befestigung:

A = spannen
B = entspannen



Kolben Ø d	mm	18		25		36		42	
Hub	mm	8	8	12	12	12	12	12	12
Vol.-strom max.	l/min	0,4	0,4	0,9	0,9	2	2	3	3
Volumen A/B	cm³	5,3 / 7,4	5,3 / 7,4	15 / 21	15 / 21	41 / 53	41 / 53	74 / 88	74 / 88
Drehrichtung		rechts	links	rechts	links	rechts	links	rechts	links
a	mm	13	13	16	16	18	18	20	20
b	mm	33	33	45	45	53	53	57	57
c	mm	10	10	14	14	20	20	22	22
D	mm	36	36	52	52	72	72	85	85
e	mm	M16 x 1,5	M16 x 1,5	M22 x 1,5	M22 x 1,5	M30 x 1,5	M30 x 1,5	M36 x 1,5	M36 x 1,5
g1	mm	5,5	5,5	6,5	6,5	10,5	10,5	10,5	10,5
g2	mm	13	13	16	16	11	11	12	12
h	mm	20	20	28	28	38	38	45	45
k1 Ø	mm	58	58	76	76	110	110	125	125
k2 Ø	mm	47	47	63	63	90	90	105	105
L	mm	121	121	152	152	195	195	218	218
L1	mm	98	98	122	122	157	157	176	176
L2	mm	88	88	107	107	142	142	161	161
L3	mm	66	66	81	81	114	114	131	131
m1 / m2	mm	8,8 / 4	8,8 / 4	8,8 / 4	8,8 / 4	11,1 / 5	11,1 / 5	11,1 / 5	11,1 / 5
sw	mm	5	5	6	6	10	10	12	12

Bestellnummer	620-R-018	620-L-018	620-R-025	620-L-025	620-R-036	620-L-036	620-R-042	620-L-042
---------------	-----------	-----------	-----------	-----------	-----------	-----------	-----------	-----------