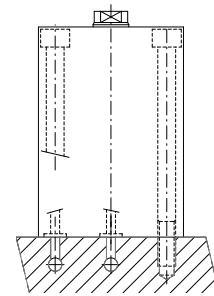


**Bestell-Beispiele für Sonderausführungen:**

- 509-2-020-V mit Viton-Dichtungen für Temperaturen über 100°C
- 509-2-020-30 Hubverkürzung beim Ausfahren mittels Distanzscheibe, Hub: 30 mm
- 509-2-020-M8 x 15 Kolbenstange mit Außengewinde M8 x 15 (Gesamtlänge = L + 15 mm)

**Befestigung:**



Kolben Ø D	mm	16	20	25	32	40	50	63	80	100	125
Stangen Ø d	mm	10	14	16	20	25	32	40	50	63	80
Wirksame Kolbenfläche	cm <sup>2</sup>	2	3,1	4,9	8	12,5	19,6	31,1	50,3	78,4	122,7
Druckkraft (100 bar)	kN	2	3,1	4,9	8	12,5	19,6	31,1	50,3	78,4	122,7
Zugkraft (100 bar)	kN	1,2	1,6	2,9	4,9	7,7	11,6	18,6	30,6	47,4	72,4
a	mm	60	60	65	75	85	100	125	160	200	230
b	mm	35	35	45	55	63	75	95	120	150	180
c	mm	6	7	7	10	10	10	14	14	15	16
g Ø	mm	6,5	6,5	8,5	10,5	10,5	13	17	21	25	32
i (nur Hub 160/200)		-	-	M8 x 12	M10 x 15	M10x15	M12 x 18	M16 x 24	M20 x 30	M24 x 36	M30 x 45
o x Gewindetiefe		M6 x 12	M8 x 15	M10 x 15	M12 x 15	M16 x 25	M20 x 30	M27 x 40	M30 x 40	M42 x 60	M48 x 70
qØ x t	mm	9,8x1,1	9,8x1,1	9,8x1,1	9,8x1,1	9,8x1,1	10,8x1,1	13,8x1,5	13,8x1,5	13,8x1,5	13,8x1,5
r	mm	40	40	50	55	63	76	95	120	158	180
s	mm	22	22	30	35	40	45	65	80	108	130
w Ø	mm	3,5	3,5	4	5	6	6	8	8	8	8
O-Ring	mm	7x1,5	7x1,5	7x1,5	7x1,5	7x1,5	8x1,5	10x2	10x2	10x2	10x2
sw	mm	8	10	13	17	22	27	36	46	55	70

Hub +/-1	mm	16	16	20	25	25	25	30	32	40	40
Gesamtlänge L+/-1	mm	62	68	71	85	89	100	116	131	145	166
Bestell-Nr.		509-1-016	509-1-020	509-1-025	509-1-032	509-1-040	509-1-050	509-1-063	509-1-080	509-1-100	509-1-125

Hub +/-1	mm	50	50	50	50	50	50	63	80	100	100
Gesamtlänge L+/-1	mm	97	102	101	110	114	125	149	179	205	226
Bestell-Nr.		509-2-016	509-2-020	509-2-025	509-2-032	509-2-040	509-2-050	509-2-063	509-2-080	509-2-100	509-2-125

Hub +/-1	mm	100	100	100	100	100	100	100	100	-	-
Gesamtlänge L+/-1	mm	150	155	151	160	164	175	186	199	-	-
Bestell-Nr.		509-3-016	509-3-020	509-3-025	509-3-032	509-3-040	509-3-050	509-3-063	509-3-080	-	-

Hub +/-1	mm	-	-	160	160	160	160	160	160	160	160
Gesamtlänge L+/-1	mm	-	-	214	223	227	238	250	263	269	290
Bestell-Nr.		-	-	509-4-025	509-4-032	509-4-040	509-4-050	509-4-063	509-4-080	509-4-100	509-4-125

Hub +/-1	mm	-	-	-	200	200	200	200	200	200	200
Gesamtlänge L+/-1	mm	-	-	-	263	267	278	290	303	309	330
Bestell-Nr.		-	-	-	509-5-032	509-5-040	509-5-050	509-5-063	509-5-080	509-5-100	509-5-125