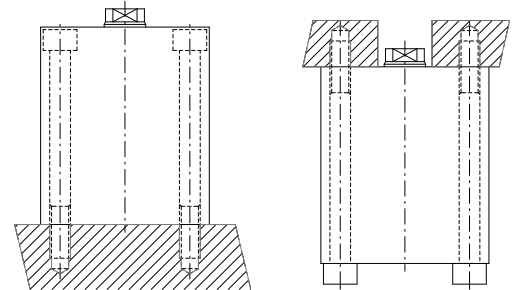


Senkung für
Zylinderschraube DIN 912
Bei Hub 160 / 200 beidseitig
Gewinde i

Bestell-Beispiele für Sonderausführungen:

- 506-2-020-V mit Viton-Dichtungen für Temperaturen über 100°C
- 506-2-020-30 Hubverkürzung beim Ausfahren mittels Distanzscheibe, Hub: 30 mm
- 506-2-020-M8 x 15 Kolbenstange mit Außengewinde M8 x 15 (Gesamtlänge = L + 15 mm)

Befestigung:



Kolben Ø D	mm	16	20	25	32	40	50	63	80	100	125	160
Stangen Ø d	mm	10	14	16	20	25	32	40	50	63	80	100
Wirksame Kolbenfläche	cm ²	2	3,1	4,9	8	12,5	19,6	31,1	50,3	78,4	122,7	201
Druckkraft (100 bar)	kN	2	3,1	4,9	8	12,5	19,6	31,1	50,3	78,4	122,7	201
Zugkraft (100 bar)	kN	1,2	1,6	2,9	4,9	7,7	11,6	18,6	30,6	47,4	72,4	122,5
a	mm	60	60	65	75	85	100	125	160	200	230	300
b	mm	35	35	45	55	63	75	95	120	150	180	230
c	mm	6	7	7	10	10	10	14	14	15	16	22
g Ø	mm	6,5	6,5	8,5	10,5	10,5	13	17	21	25	32	39
i (nur Hub 160/200)	mm	-	-	M8 x 12	M10 x 15	M10x15	M12 x 18	M16 x 24	M20 x 30	M24 x 36	M30 x 45	M36 x 54
m	mm	11	11	11	11	11	13	17	21	25	31	39
n	mm	16,5	17	18	22	24	27	26	34	35	47	55
o x Gewindetiefe		M6 x 12	M8 x 15	M10 x 15	M12 x 15	M16 x 25	M20 x 30	M27 x 40	M30 x 40	M42 x 60	M48 x 70	M56 x 80
p		G 1/4	G 1/4	G 1/4	G 1/4	G 1/4	G 1/4	G 1/2	G 1/2	G 1/2	G 1/2	G 1/2
r	mm	40	40	50	55	63	76	95	120	158	180	230
s	mm	22	22	30	35	40	45	65	80	108	130	160
sw	mm	8	10	13	17	22	27	36	46	55	70	90

Hub +/-1	mm	16	16	20	25	25	25	30	32	40	40	40
Gesamtlänge L+/-1	mm	62	68	71	85	89	100	116	131	145	166	190
Bestell-Nr.		506-1-016	506-1-020	506-1-025	506-1-032	506-1-040	506-1-050	506-1-063	506-1-080	506-1-100	506-1-125	506-1-160

Hub +/-1	mm	50	50	50	50	50	50	63	80	100	100	100
Gesamtlänge L+/-1	mm	97	102	101	110	114	125	149	179	205	226	250
Bestell-Nr.		506-2-016	506-2-020	506-2-025	506-2-032	506-2-040	506-2-050	506-2-063	506-2-080	506-2-100	506-2-125	506-2-160

Hub +/-1	mm	100	100	100	100	100	100	100	100	-	-	-
Gesamtlänge L+/-1	mm	150	155	151	160	164	175	186	199	-	-	-
Bestell-Nr.		506-3-016	506-3-020	506-3-025	506-3-032	506-3-040	506-3-050	506-3-063	506-3-080	-	-	-

Hub +/-1	mm	-	-	160	160	160	160	160	160	160	160	160
Gesamtlänge L+/-1	mm	-	-	214	223	227	238	250	263	269	290	314
Bestell-Nr.		-	-	506-4-025	506-4-032	506-4-040	506-4-050	506-4-063	506-4-080	506-4-100	506-4-125	506-4-160

Hub +/-1	mm	-	-	-	200	200	200	200	200	200	200	200
Gesamtlänge L+/-1	mm	-	-	-	263	267	278	290	303	309	330	354
Bestell-Nr.		-	-	-	506-5-032	506-5-040	506-5-050	506-5-063	506-5-080	506-5-100	506-5-125	506-5-160