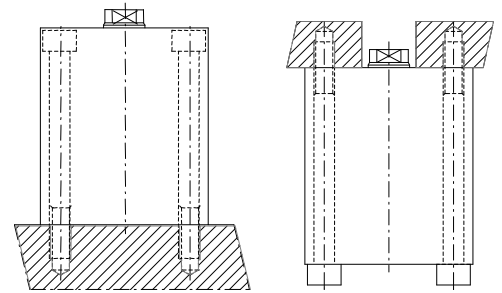


Bestell-Beispiele für Sonderausführungen:

- 503-2-020-V mit Viton-Dichtungen für Temperaturen über 100°C
- 503-2-020-30 Hubverkürzung beim Ausfahren mittels Distanzscheibe, Hub: 30 mm
- 503-2-020-M8 x 15 Kolbenstange mit Außengewinde M8 x 15 (Gesamtlänge = L + 15 mm)

Befestigung:



Kolben Ø D	mm	16	20	25	32	40	50	63	80	100
Stangen Ø d	mm	10	14	16	20	25	32	40	50	63
Wirksame Kolbenfläche	cm ²	2	3,1	4,9	8	12,5	19,6	31,1	50,3	78,4
Druckkraft (100 bar)	kN	2	3,1	4,9	8	12,5	19,6	31,1	50,3	78,4
Federrückzugkraft	N	50	100	140	190	250	400	400	720	1100
a	mm	60	60	65	75	85	100	125	160	200
b	mm	35	35	45	55	63	75	95	120	150
c	mm	6	7	7	10	10	10	14	14	15
g Ø	mm	6,5	6,5	8,5	10,5	10,5	13	17	21	25
m	mm	11	11	11	11	11	13	17	21	25
n	mm	16,5	17	18	22	24	27	26	34	35
o x Gewindetiefe		M6 x 12	M8 x 15	M10 x 15	M12 x 15	M16 x 25	M20 x 30	M27 x 40	M30 x 40	M42 x 60
p		G 1/4	G 1/4	G 1/4	G 1/4	G 1/4	G 1/4	G 1/2	G 1/2	G 1/2
r	mm	40	40	50	55	63	76	95	120	158
s	mm	22	22	30	35	40	45	65	80	108
sw	mm	8	10	13	17	22	27	36	46	55

Einfachwirkend mit Federrückzug

Hub +/-1	mm	8	8	8	10	10	12	12	12	12
Gesamtlänge L +/-1	mm	62	68	71	85	89	100	116	131	145
Bestell-Nr.		503-1-016	503-1-020	503-1-025	503-1-032	503-1-040	503-1-050	503-1-063	503-1-080	503-1-100
Hub +/-1	mm	20	20	20	20	20	20	25	32	32
Gesamtlänge L +/-1	mm	97	102	101	110	114	125	149	179	205
Bestell-Nr.		503-2-016	503-2-020	503-2-025	503-2-032	503-2-040	503-2-050	503-2-063	503-2-080	503-2-100

Einfachwirkend ohne Federrückzug

Hub +/-1	mm	16	16	20	25	25	25	30	32	40
Gesamtlänge L +/-1	mm	62	68	71	85	89	100	116	131	145
Bestell-Nr.		504-1-016	504-1-020	504-1-025	504-1-032	504-1-040	504-1-050	504-1-063	504-1-080	504-1-100
Hub +/-1	mm	50	50	50	50	50	50	63	80	100
Gesamtlänge L +/-1	mm	97	102	101	110	114	125	149	179	205
Bestell-Nr.		504-2-016	504-2-020	504-2-025	504-2-032	504-2-040	504-2-050	504-2-063	504-2-080	504-2-100